



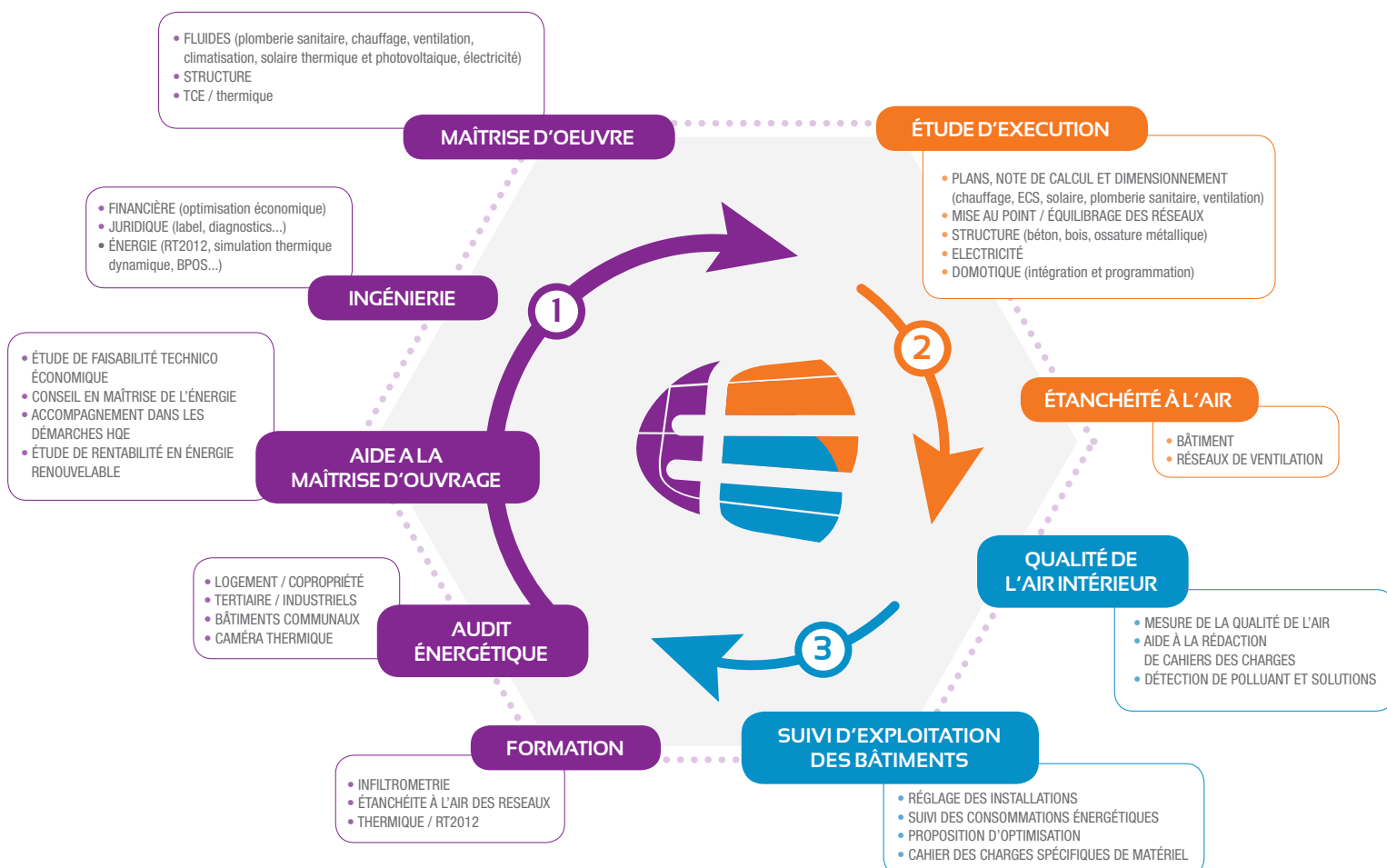
LE GÉNÉRATEUR DE VOS ÉCONOMIE**S**

# Eco<sup>2</sup> Wattconseil

## LE GÉNÉRATEUR DE VOS ÉCONOMIES

**Eco<sup>2</sup> Wattconseil est votre interlocuteur unique et vous assure :**

- l'ensemble des compétences pour piloter le projet de son ébauche à son exploitation
- une vision globale et précise du chantier permettant d'en optimiser les délais et les coûts financiers
- la garantie décennale en Maîtrise d'oeuvre, couvrant l'ensemble du projet
- d'optimiser les coûts grâce à nos compétences d'économistes
- une démarche au delà des réglementations en cours, plaçant l'intérêt du projet au cœur de notre travail (obtention titre V)



MÉTIERS

AUDIT • MESURE • MAÎTRISE D'ŒUVRE • EXE • JURIDIQUE • FORMATION

# ÉCONOMIES D'ÉNERGIES

OPTIMISATION DE COÛTS  
QUALITÉ ENVIRONNEMENTALE

## ÉCONOMIE DE LA CONSTRUCTION

# SOLUTIONS INNOVANTES

INGÉNIERIE  
DÉVELOPPEMENT DURABLE  
NEUF & RÉNOVATION

## RÉFÉRENCES



COPROPRIÉTÉS

### Royal Parc

(FONTAINEBLEAU • 77)

Audit énergétique et architectural  
& maîtrise d'œuvre travaux rénovation

**Valorisation énergétique et patrimoniale**

**Amélioration du confort**

**Diminution des consommations**



LOGEMENTS

### Habitat Groupé du Canal

(RAMONVILLE • 31)

Architecte: MC Couthenx

Projet HQE et labellisation BBC (résultat BBC -20%)

**Lauréat 2012 de l'appel à projet Bâtiment Écologie  
de la région Midi-Pyrénées**



BUREAUX

ÉQUIPEMENTS  
COMMUNAUX

MÉDICAL

INDUSTRIE

### Siège d'Ecocert

(L'ISLE-JOURDAIN • 32)

Architecte: Agence Collart

Bâtiment à énergie positive

**Certification LEED platinum**



**SIÈGE TOULOUSE : 05 61 44 77 37      FAX : 05 33 10 00 59**  
**AVON/FONTAINEBLEAU : 01 80 40 09 61      MAIL : contact.eco2@gmail.com**

**BUREAU D'ÉTUDES (APE 7112B)**  
Eco² Wattconseil SAS

**RÉFÉRENCES BANCAIRES**  
BPOCCITANE Basso Cambo

**N°TVA**  
FR

**KBis RCS Toulouse**  
502 997 182

**SIRET**  
00014



Opérateur autorisé QUALIBAT perméabilité à l'air de l'enveloppe du bâtiment (n°MB 0150-3)  
Qualification OPQIBI L'ingénierie qualifiée  
Membre du Cluster Bâtiment Econome®  
Formateur Bâtiments Basse Consommation